

welcop

Ailcop

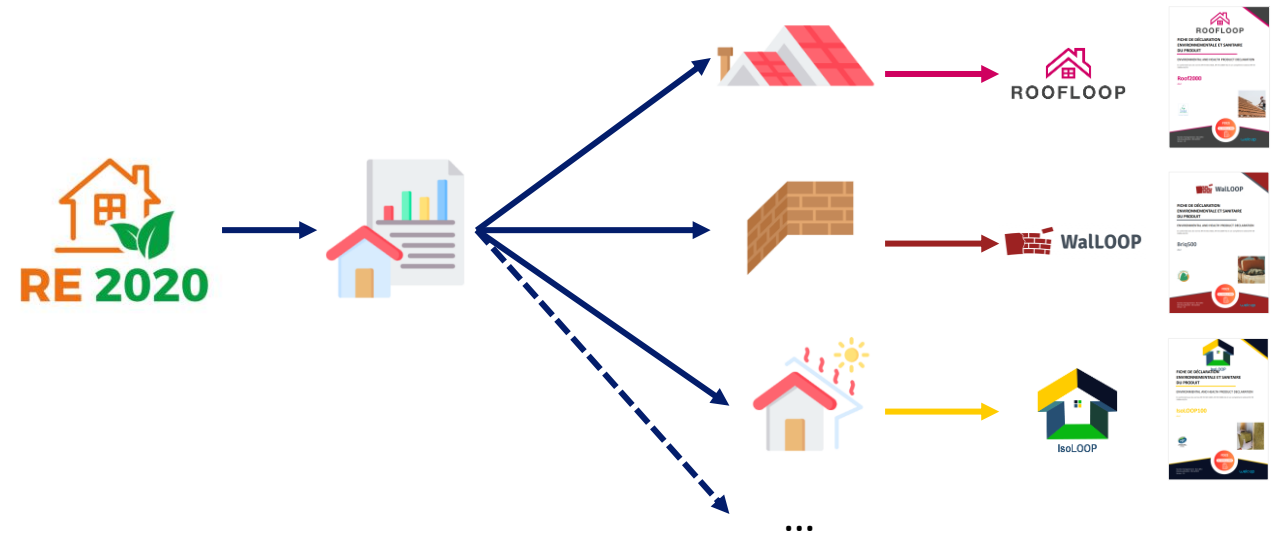
De la mesure à l'action : l'éco-conception au service de l'industrie de la peinture

Carolina Szablewski, Sam Herlicq, Marie Beccat, Guillaume Szablewski, Naeem Adibi



La RE2020 change les règles du jeu

- Les bâtiments neufs doivent déclarer leur impact environnemental
- Chaque matériau doit être évalué via une **FDES**
- Les fabricants deviennent **acteurs de la performance environnementale**



Un défi industriel à plusieurs niveaux

ROOFLOOP



WalLOOP



Plusieurs produits =
plusieurs FDES à produire

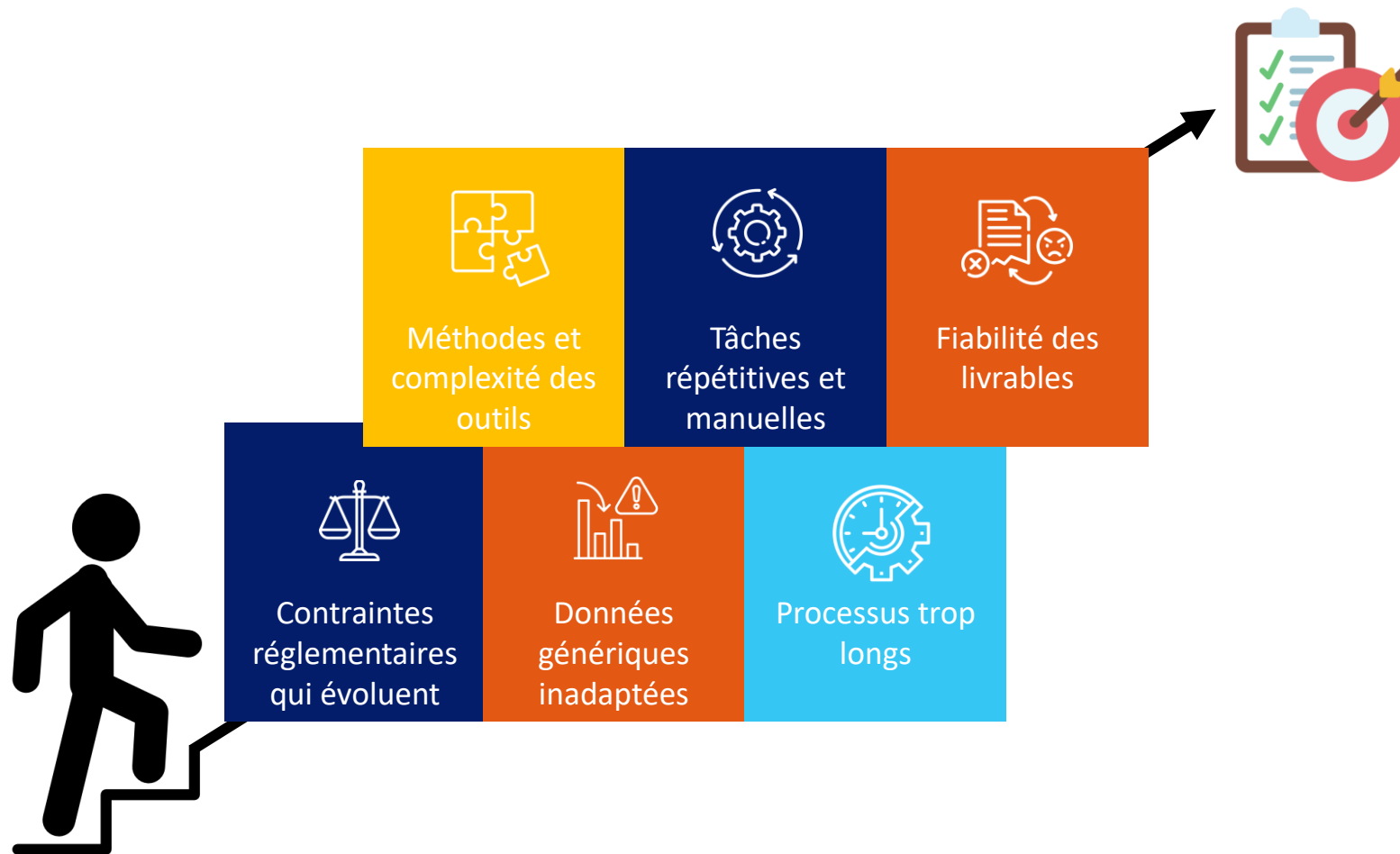


Des équipes expertes
produits, mais pas en
ACV



Une pression croissante des
délais et des acheteurs

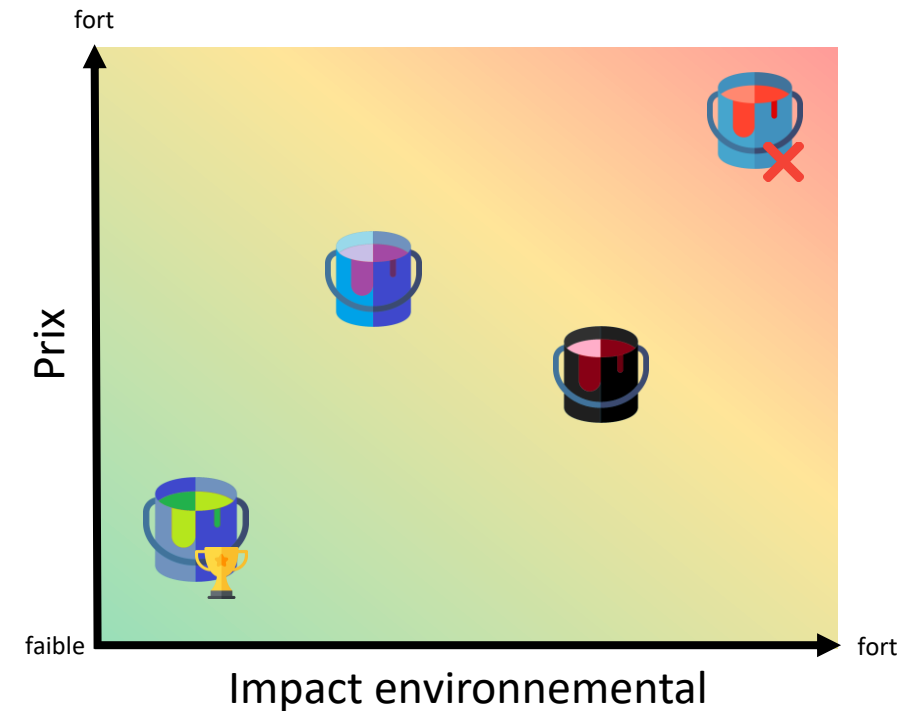
Des obstacles concrets à chaque étape



L'éco-conception ne manque pas de volonté, elle manque d'outils simples et fiables.

Le marché s'oriente vers la performance environnementale

- Le prix n'est plus le seul levier commercial
- Les promoteurs recherchent les produits les moins impactant
- Les FDES deviennent un critère de sélection dans les appels d'offres
- L'impact environnemental devient un argument concurrentiel



- 🏆 Produit le plus compétitif (prix + impact)
- ✗ Produit pénalisé (trop cher et trop impactant)

Le nouveau défi : produire vite, et améliorer en continu

Pour les fabricants, l'enjeu n'est plus seulement de mesurer l'impact, mais de l'analyser et de l'améliorer, en continu.

Etape 1 → Mesurer

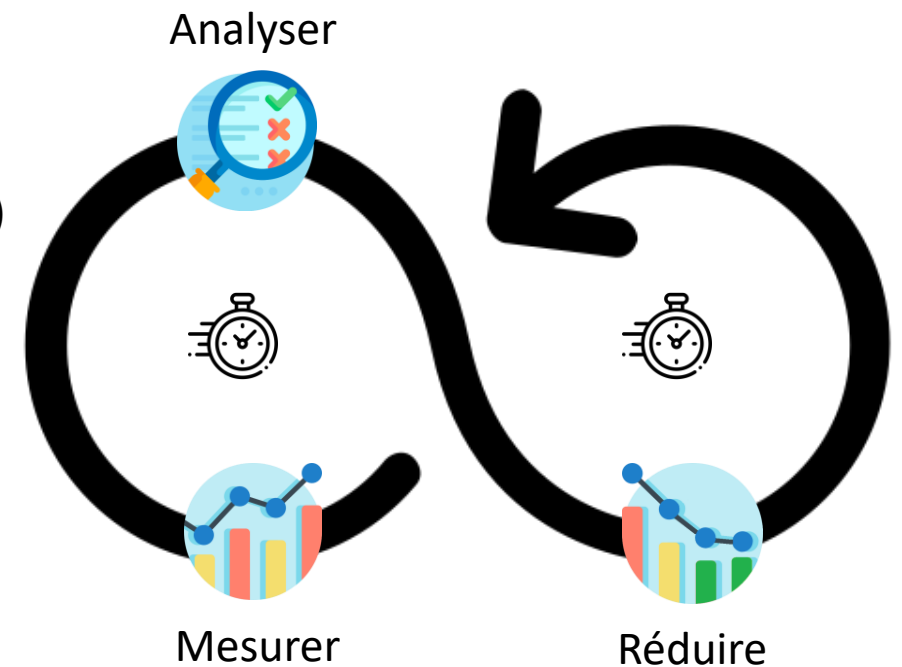
Quantifier les impacts environnementaux de ses produits (ACV, FDES)

Etape 2 → Analyser

Identifier les leviers d'éco-conception et les priorités d'action

Etape 3 → Améliorer

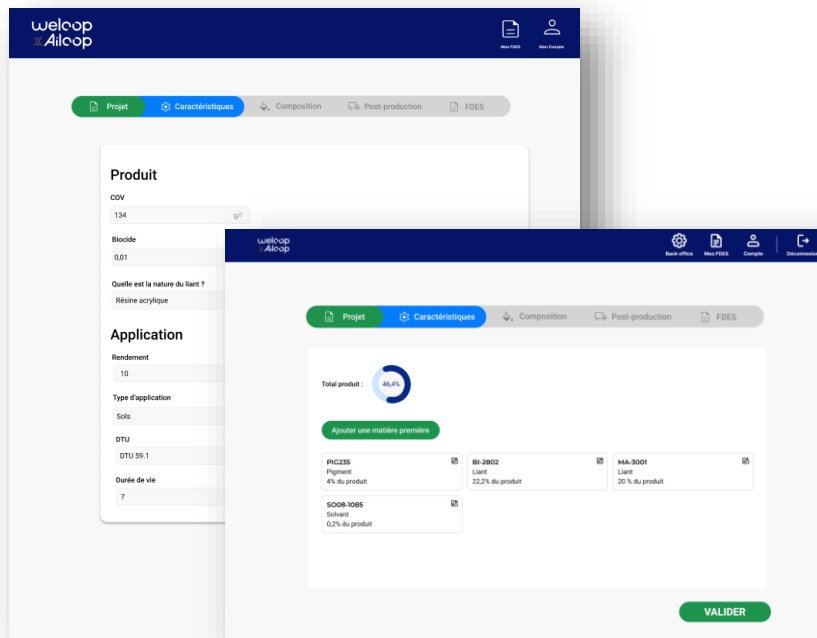
Optimiser les formulations, les procédés et le choix des matériaux



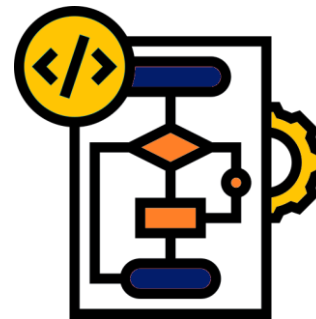
Une solution industrielle innovante pour accélérer l'éco-conception

Etape 1 → Mesurer

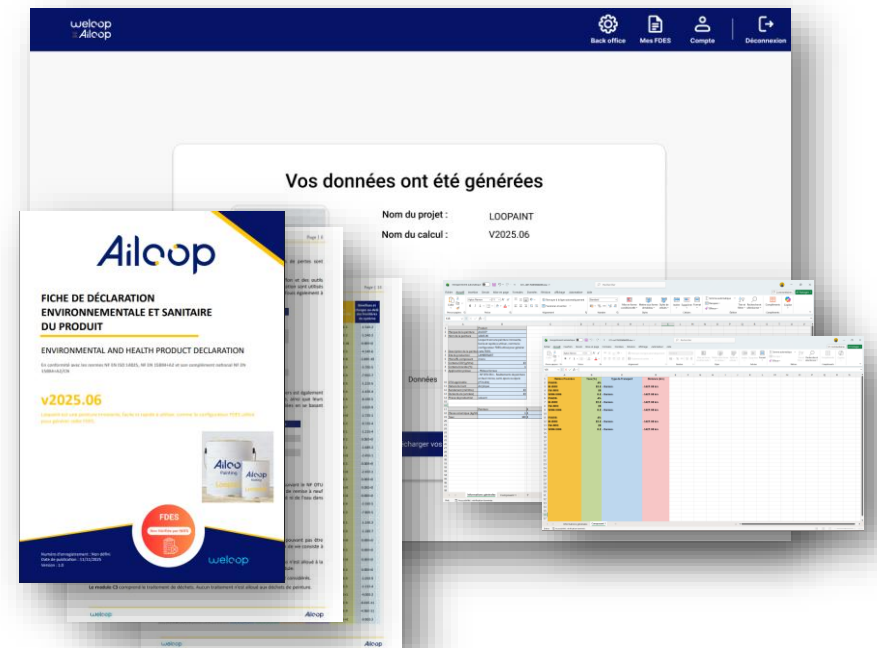
Permettre aux équipes produit de générer automatiquement des FDES fiables et traçables, sans expertise ACV.



Saisie des données produits



Calcul des impacts environnementaux

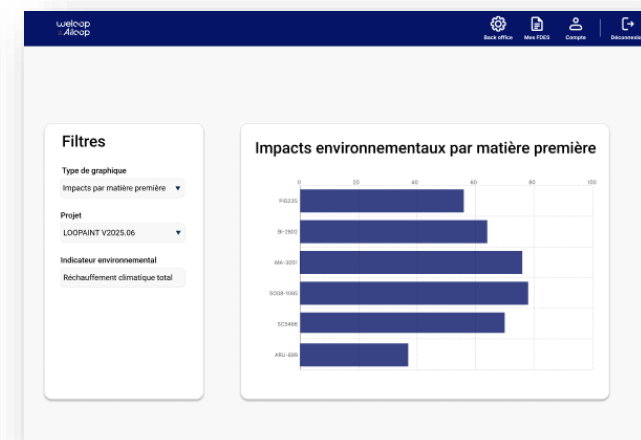
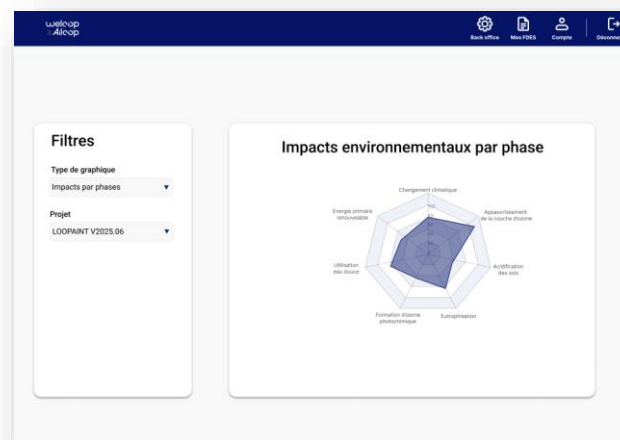
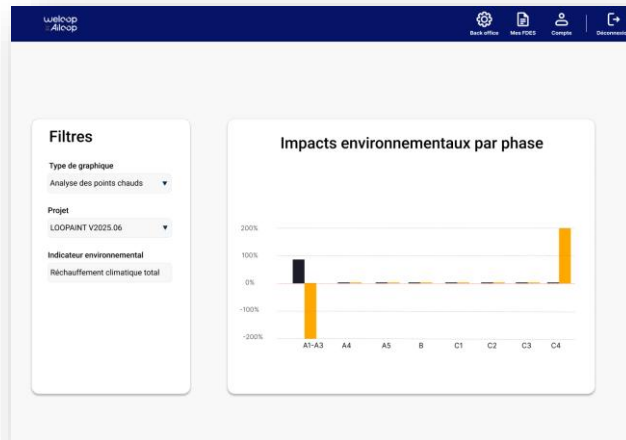


Génération des livrables (FDES PDF, Excel)

Une solution industrielle innovante pour accélérer l'éco-conception

Etape 2 → Analyser

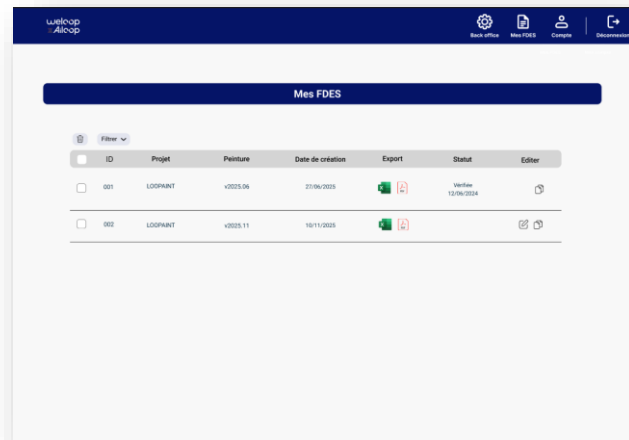
Identifier les points chauds et comprendre les leviers d'action



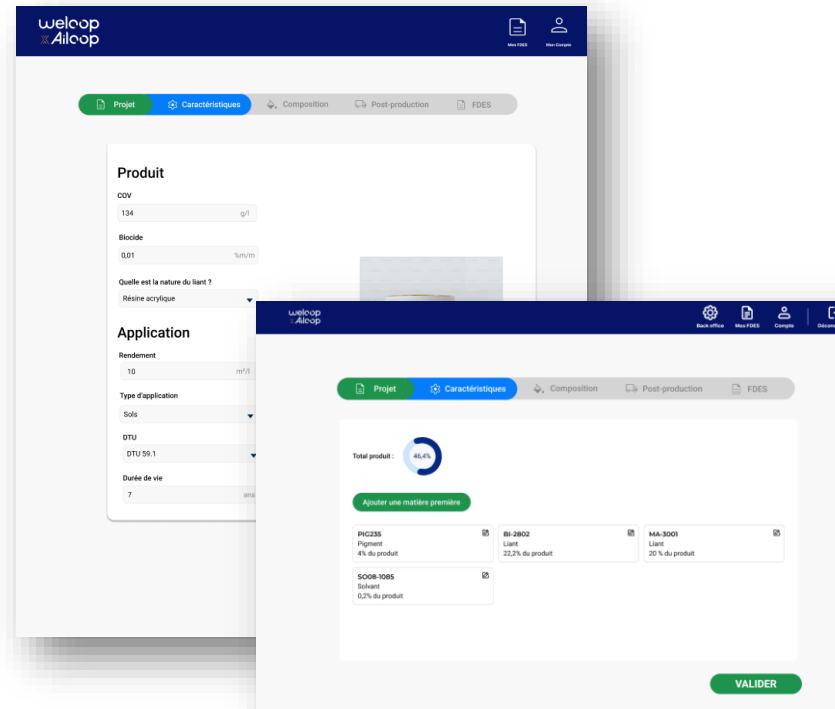
Une solution industrielle innovante pour accélérer l'éco-conception

Etape 3 → Améliorer

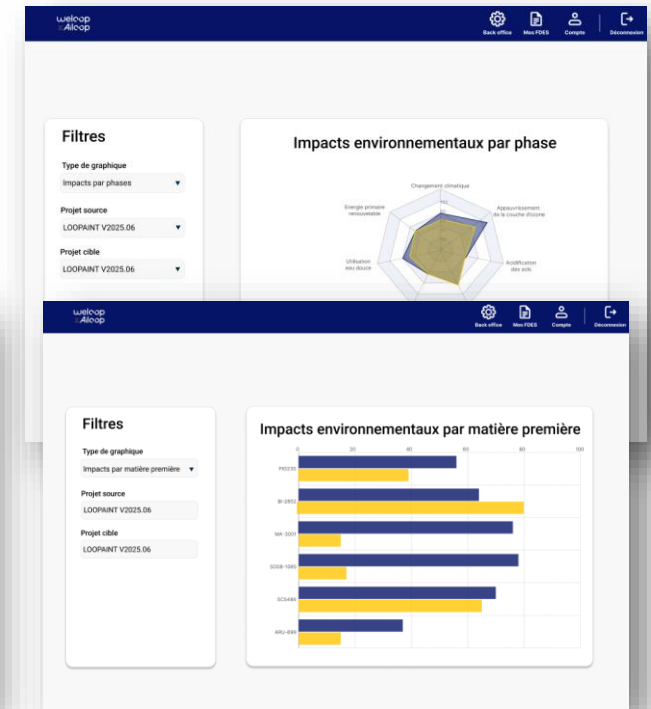
Optimiser les formulations, procédés et choix de matériaux



Dupliquer un projet



Modifier les données



Comparer les résultats

Une solution pensée pour les équipes, fiable et prête pour l'industrie

Une solution conçue avec les industriels, pour les industriels

Adapté aux produits

Plus de 200 matières premières développées.

Un modèle ACV construit sur mesure pour chaque famille de produits.



Fiable et conforme

Outil et modèle ACV déjà vérifiés

Données verrouillées pour garantir la traçabilité et éviter toute erreur de saisie.



Pensé pour les équipes

Interface intuitive, aucun prérequis ACV.

Conçu pour les équipes produit, marketing ou R&D.



Rapide et automatisé

FDES générées en quelques minutes, sans effort

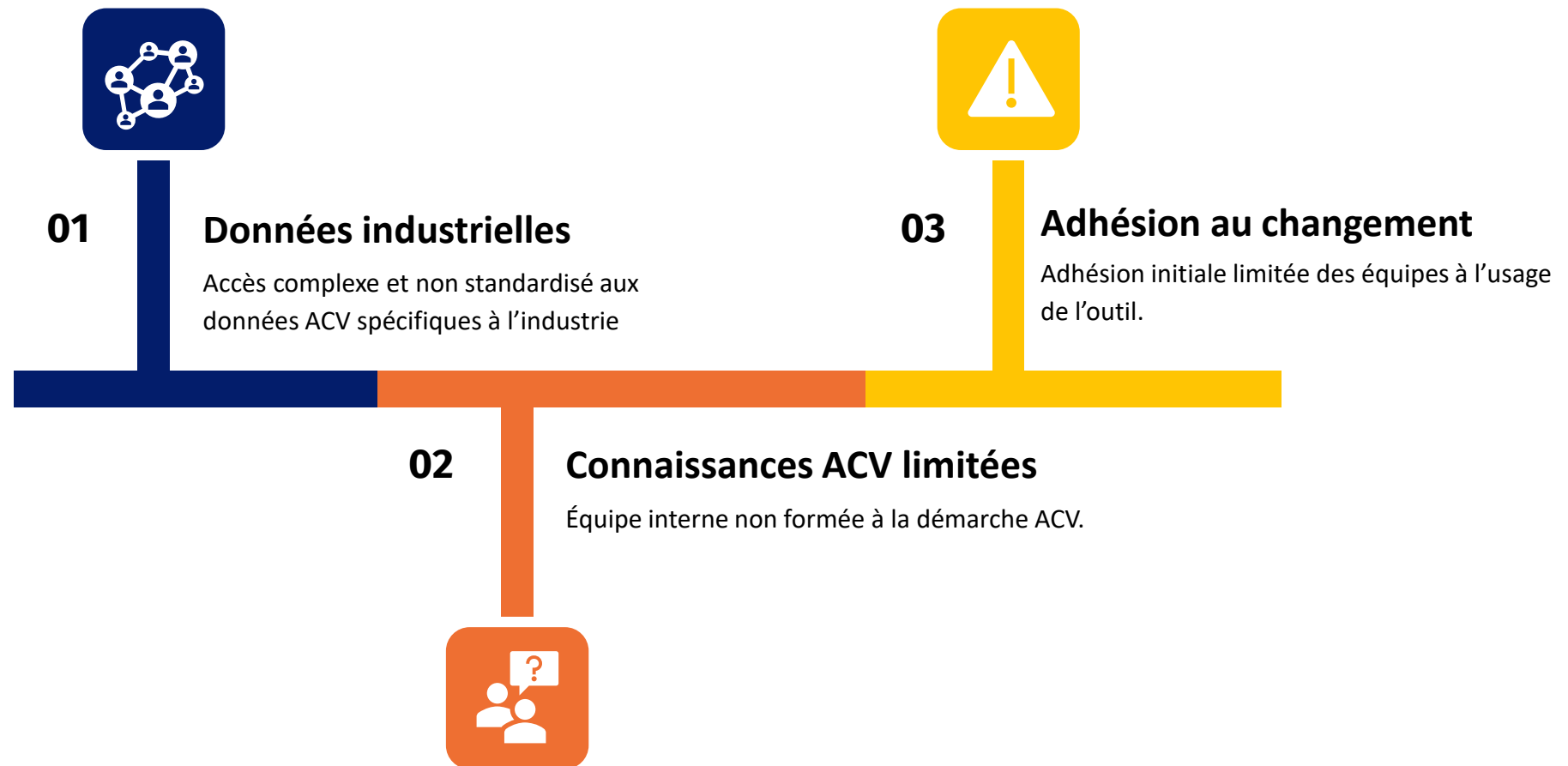
Gain de temps considérable pour les équipes industrielles.



Cas d'étude : industrie de la peinture

Les principaux défis rencontrés avant le déploiement de l'outil

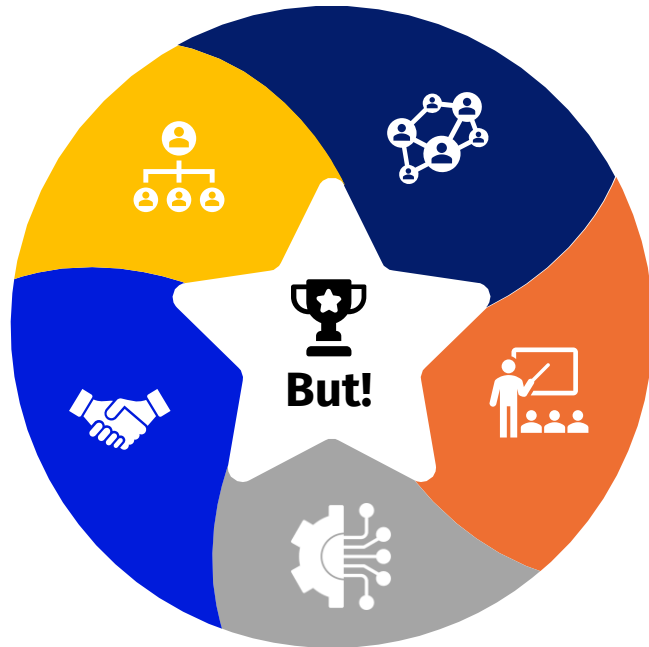
Trois freins majeurs, à la fois techniques, humains et organisationnels, qui ont orienté la conception de l'outil.



Cas d'étude : industrie de la peinture

Les leviers de succès pour un déploiement réussi

Un accompagnement humain et technique pour transformer l'essai



01 Collaboration

Travail étroit avec l'industriel pour recueillir des données spécifiques et fiables.

02 Formation

Sensibilisation des équipes à l'ACV et à la lecture des résultats.

03 Simplification

Automatisation du calcul et réduction du temps d'analyse.

04 Accompagnement

Équipes impliquées à chaque étape du développement.

05 Adoption de la direction

Intégration dans la stratégie produit et impulsion managériale.

WeLOOP x Ailoop

 Catalyseur de la transition environnementale et digitale

Fonctionnalités sur mesure

Application 100 % adaptée à vos besoins, évolutive et centrée sur l'utilisateur.

Données environnementales maîtrisées

Expertise des contraintes INIES et des modèles ACV.

Code et traçabilité sécurisés

Code source maintenu en interne et traçabilité garantie.

Budget maîtrisé

Maintenance incluse 5 ans
(hébergement, sécurité, correction de bugs)



welc**o**p

Experts en **ACV, éco-conception** et **conformité réglementaire**.

Analyse scientifique, rigueur, neutralité.

Ailc**o**p

Experts en **outils digitaux sur mesure, traçables et sécurisés**.

UX fluide, rapidité d'exécution, sécurité renforcée.

Nos présentations

Mardi

Session : Solutions numériques, automatisation et IA pour la cohérence et l'amplification des études ACV?
(Amphi Brisbane de 16h30 à 18h00)

Massification de l'ACV pour le DPP : vers des outils opérationnels, entre configureurs internes et diffuseurs externes? – Marie Beccat

Mercredi

Session : Les bénéfices de la recherche collaborative en analyse environnementale? (Salle Brasilia 1+2 de 9h00 à 10h30)

Application conjointe de l'évaluation du cycle de vie et de l'évaluation de la criticité : cas d'études des batteries NMC - Dieuwertje Schrijvers

Session : Pourquoi l'hybridation socio-environnementale est-elle recommandée ? (Amphi Brisbane de 11h00 à 12h30)

L'ACV environnementale est-elle suffisante pour orienter la prise de décision en gestion de cycle de vie dans le contexte du patrimoine culturel ? – Noura Rahbani

Session : Méthodologies, métriques et alignement avec les attentes réglementaires : de l'agroalimentaire à une bioéconomie durable et ses transformations (Salle Brasilia 1+2 de 14h00 à 15h30)

Et si la bioéconomie n'échappait pas aux risques de criticité ? - Dieuwertje Schrijvers



Merci !



c.szablewski@weloop.org
info@weloop.org

WeLOOP

254 Rue du Bourg,
59130 Lambersart
09 81 85 76 82

www.weloop.org



Suivez nous sur LinkedIn