



MCV | Congrès
Management
du Cycle de Vie
2025

De l'analyse multicritère d'impacts à l'aide à la décision : le cas de la gestion des biodéchets

Nomena Favochangy, TIMR UTC

Amadou Iliang, COSTECH/TIMR, UTC

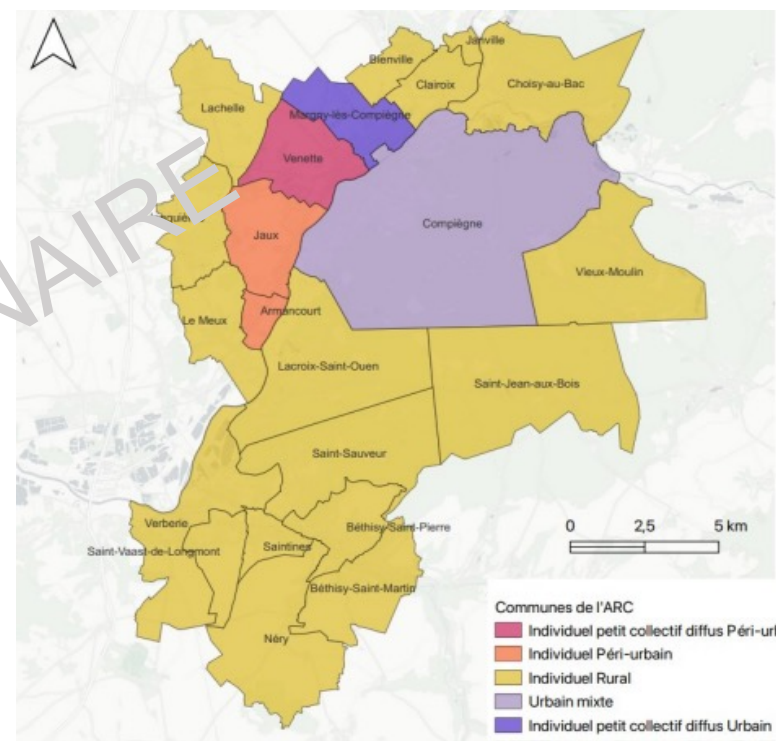
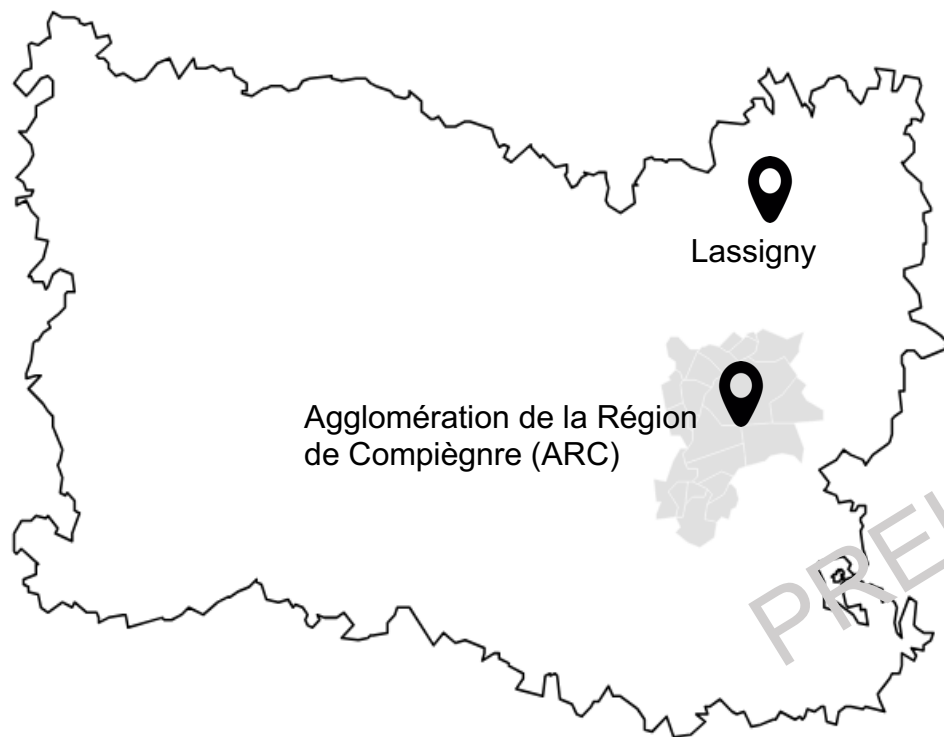
Olivier Schoefs (Coordonnateur du projet), TIMR, UTC

Frédéric Huet, COSTECH, UTC

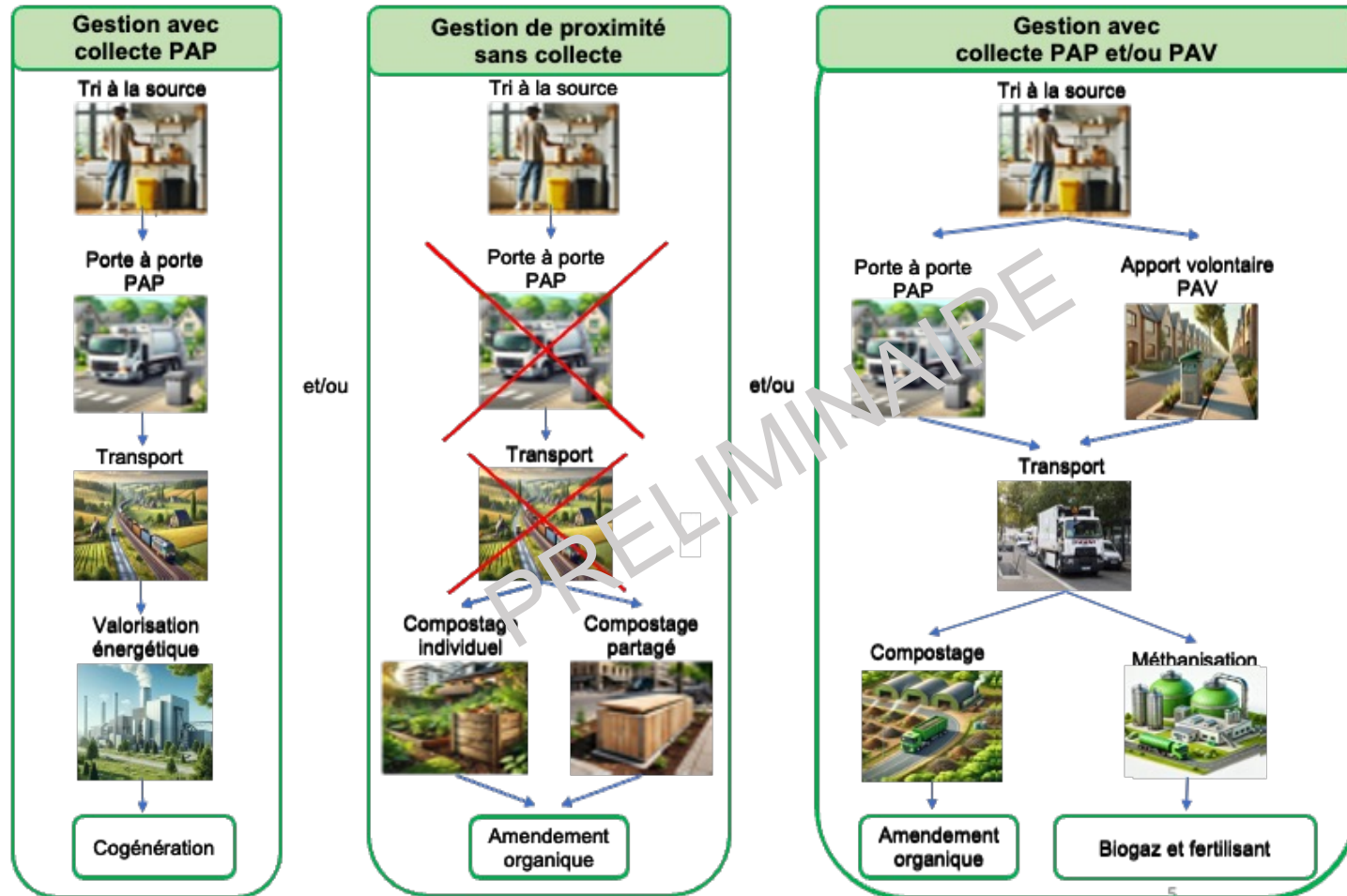
Contexte



Contexte



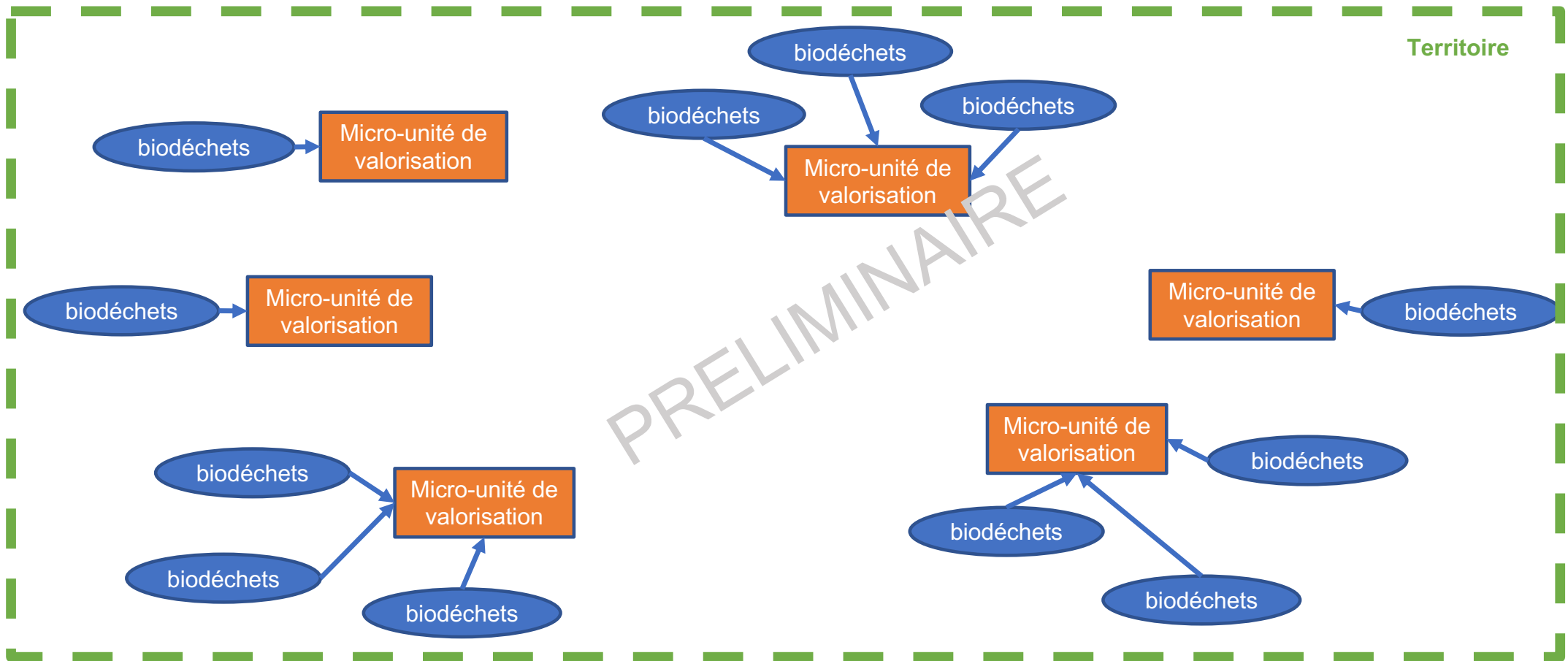
Les alternatives de gestion



PAP = porte à porte
PAV = Points d'apport Volontaire

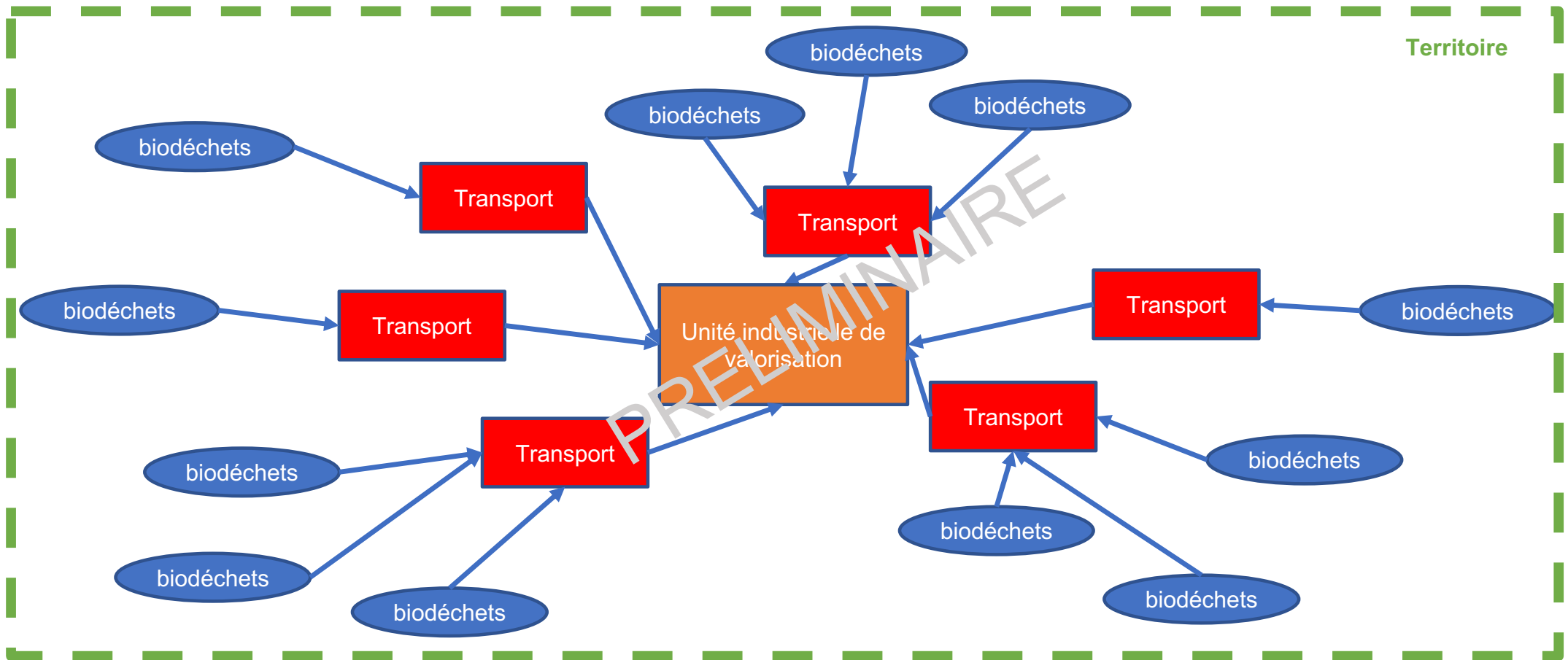
Méta-scénario 1

gestion **décentralisée** avec tri à la source et **sans** collecte



Méta-scénario 2

gestion **centralisée** avec tri à la source et **avec** collecte



Existe-t-il un scénario de gestion idéal?

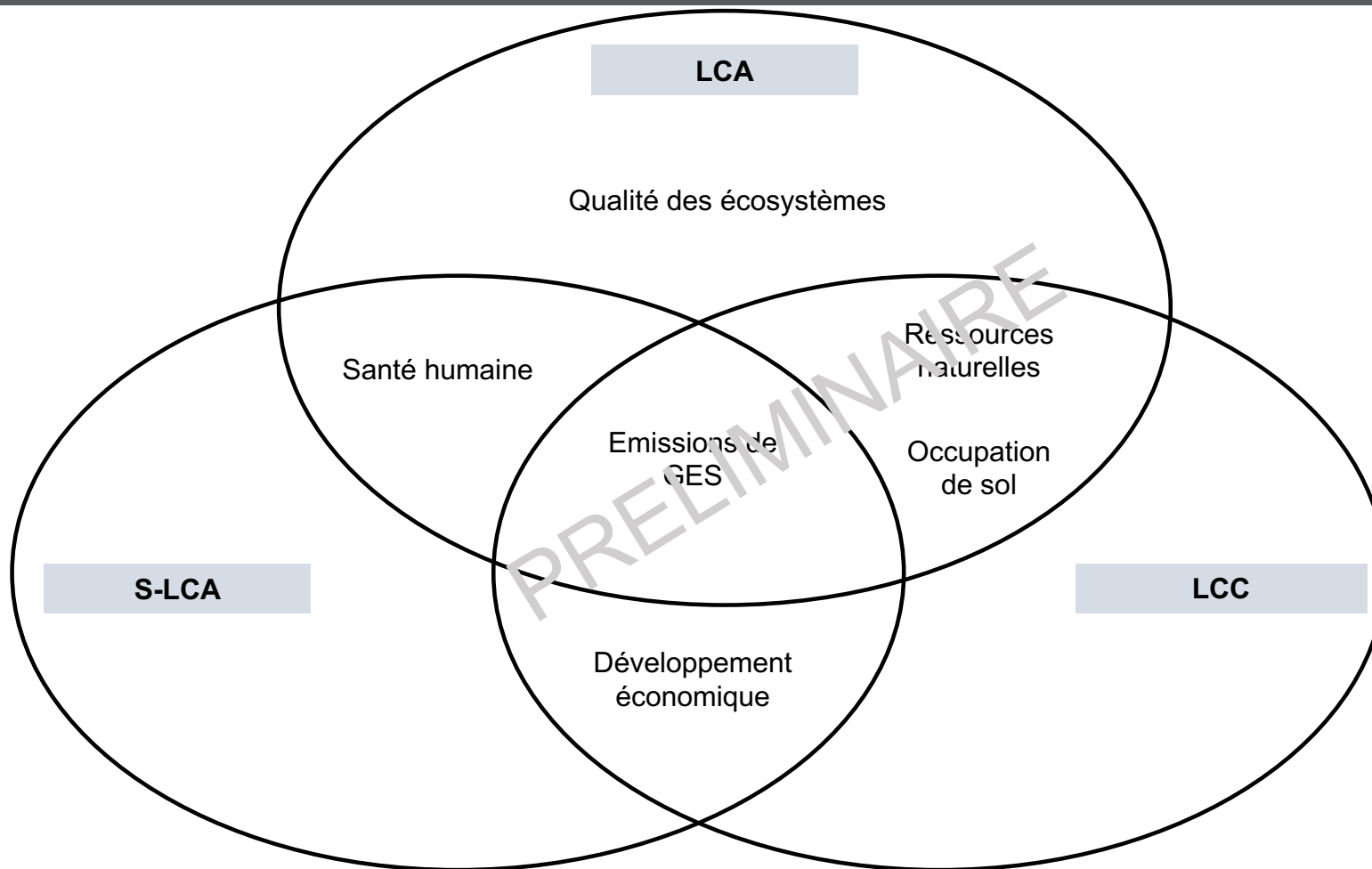
	Valorisation de proximité	Valorisation industrielle
Transport des biodéchets	😊	😞
Valorisation des co-produits	😞	😊

- Comment identifier le scénario de gestion de biodéchets idéal pour un territoire, qui concilie les dimensions économique, environnementale et sociale?

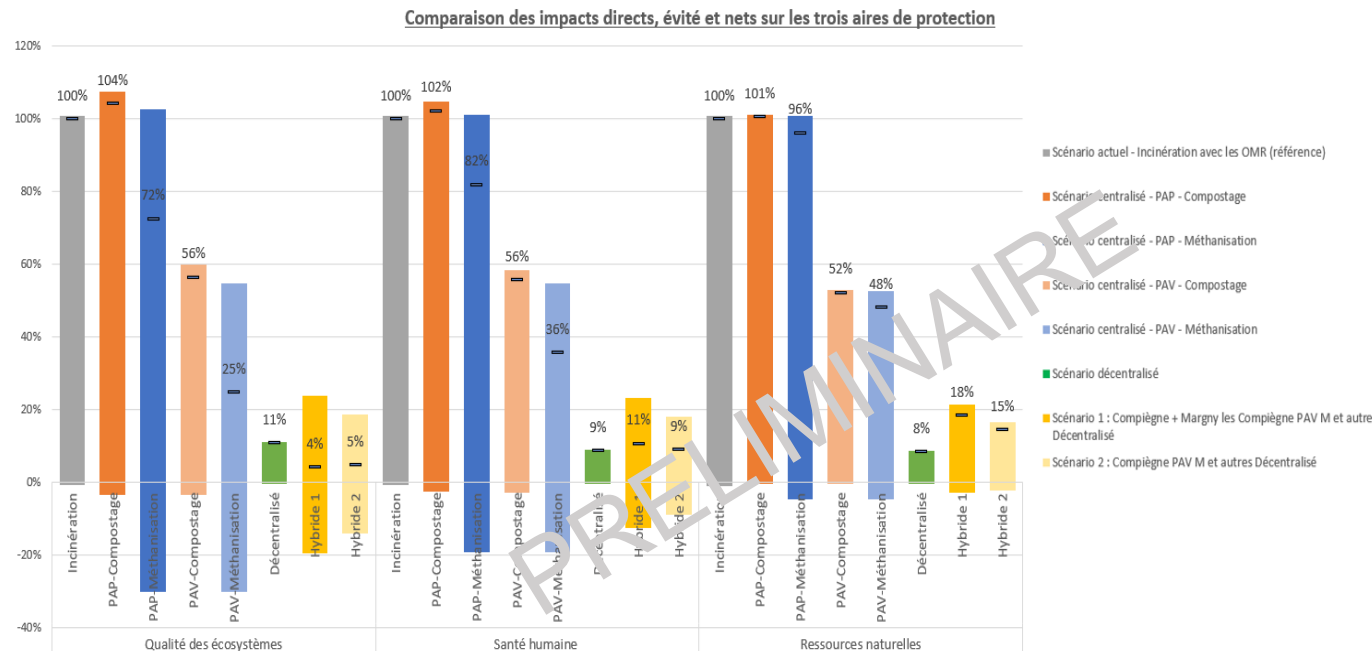
Méthodologie

Aspect social	Aspect économique	Aspect environnemental
<ul style="list-style-type: none">Analyse comportementale Collecte d'informations pour évaluer les pratiques actuelles de gestion de biodéchets <ul style="list-style-type: none">- Questionnaire (65 réponses)- Entretiens (21) Outil à mettre en place (ex : campagne d'information ...) <ul style="list-style-type: none">Analyse d'impact social : ACV social compatible/applicable avec des projets territoriaux/ gestion de déchets	Calcul des coûts-bénéfices Analyse couts-efficacité Analyse de coûts en cycle de vie (LCC)	Analyse de cycle de vie comparative

Méthodologie



Résultats préliminaires - ACV



Résultats préliminaires – Analyse sociale

- Corrélation entre niveau d'information et sensibilité au tri
- Corrélation entre type de logement et pratique de tri et de gestion de biodéchets
- Corrélation entre type de territoire (rural/urbain) et pratique de tri et de gestion de biodéchets

Résultats préliminaires – Analyse économique

- Contribution significative de la phase collecte dans le coût global
-

PRELIMINAIRE

Conclusion

- L'étape de collecte contribue majoritairement aux impacts environnementaux et économiques
- La valorisation des coproduits industriels peut compenser en partie (voire en totalité) les coûts environnementaux et économiques de la collecte
- Les résultats sont très sensibles au pourcentage de tri (différents entre les scénarios...), donc du comportement du citoyen
- Perspective quant à la méthodologie: Expérience sur un territoire pilote mené sur le long terme